



毛里求斯瑞吉度假酒店

地址：莫纳山半岛，毛里求斯

电话: (230) 403 9000

酒店地处印度洋海滨，拥有舒缓宜人的水疗中心、波光粼粼的海滩、卓越一流的设施和完美无瑕的服务，可让您尽享奢华无比的海岛生活。

地点：毛里求斯瑞吉度假酒店坐落于毛里求斯群岛西南角闻名遐迩的莫纳山半岛。该半岛俯瞰干净洁白的海滩和清澈湛蓝的礁湖，2008年被列入联合国教科文组织世界遗产名录。附近的无数洞穴、悬崖峭壁和珍稀植物（包括 Mandrinette 和 Trochetia boutoniana）以及高 500 米的玄武质岩山构成了一幅令人惊叹的美丽自然画卷。其他户外活动目的地包括黑河谷国家公园、La Vanille Crocodile 和 Casela 自然公园以及 Pamplemousses 植物园。

除了迷人景观，不断吹拂的陆风使该地区成为放风筝或风筝冲浪的胜地。清澈湛蓝的海水也吸引了无数游客和当地居民纷至沓来，参加一系列海上活动，例如大型钓鱼比赛、海底行走、与海豚同游、帆船运动、浮潜和潜水等等。如果您要感受终身难忘的探险体验，那么不妨尝试直升机之旅和惊险刺激的高空跳伞。此外，如果您到附近的鹿岛进行一日游，则可欣赏到当地一些最优美的海滩，而距离酒店仅 20 分钟路程的 Tamarina 高尔夫球场则让您在最干净质朴的环境中尽享挥杆之乐。

FOR INFORMATION AND/OR RESERVATIONS PLEASE CONTACT:

STARWOOD HOTELS MAURITIUS CENTRAL RESERVATIONS

TEL: +230 204 3333 ● FAX: +230 204 3304 ● E-MAIL: XIAOYUN.YU@STARWOODHOTELS.COM



丰富多彩的文化活动包括 Charmarel 村庄和 Aapravasi Ghat 遗址之旅，同时您还可在 Bagatelle Mall of Mauritius 购物中心（45 公里远）或 Cacavella Shopping Village（25 公里远）尽享购物之乐。Chamarel Rum Factory 之旅可让您深入了解该岛的悠久历史，而骑马和马车旅行则增加了无穷的休闲乐趣。

临近访点

- 塔马林 15.0 公里/9.3 英里
- 路易港 40.0 公里/24.9 英里

休闲

- 卡塞拉自然公园 22.0 公里/13.7 英里

当地景点

- 海豚巡游 0.1 公里/0.1 英里
- Le Morne Brabant 山 0.1 公里/0.1 英里
- 沙马雷勒自然保护区 10.0 公里/6.2 英里
- 黑河谷 15.0 公里/9.3 英里

社区

- 阿波罗医院 50.0 公里/31.1 英里

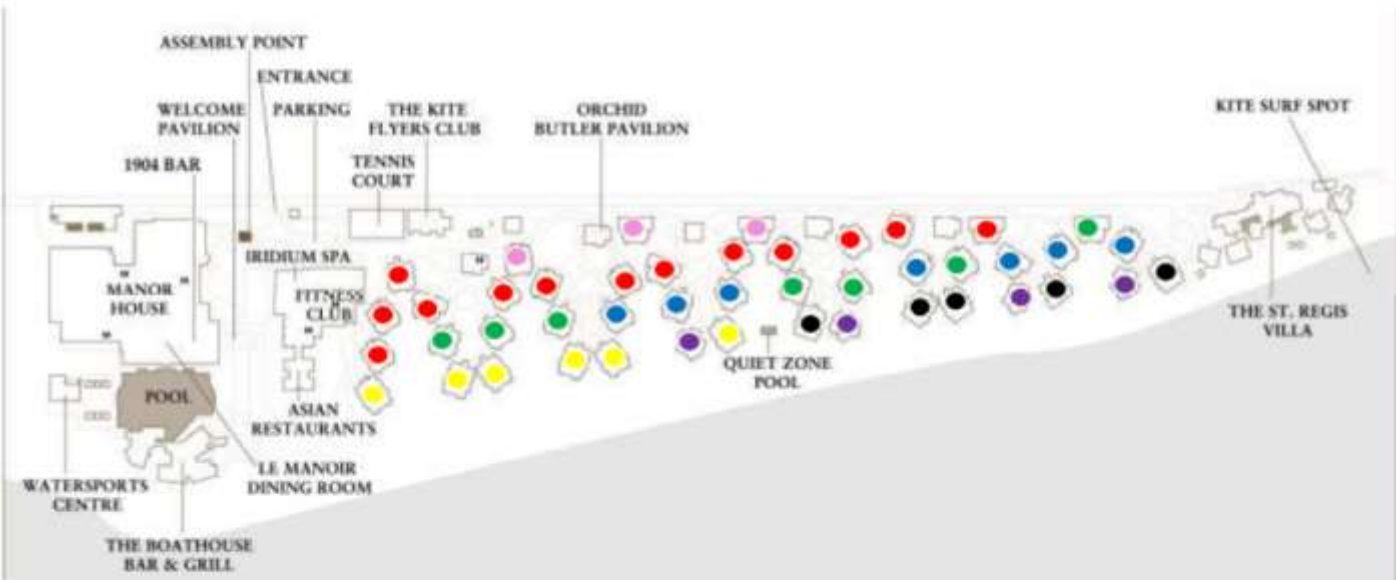
购物

- 卡斯卡维购物村 26.0 公里/16.2 英里
- 毛里求斯 Bagatelle 商场 45.0 公里/28.0 英里

毛球瑞吉酒店		Room Type	客房名称	面积	楼层	房间数	双床数	入住人数
1	JSK + JST	Junior Suite	精致套房	65-75	底楼和一楼	82	10	2A + 2C
2	DJSK + DJST	Ocean Junior Suite	海景精致套房	75	底楼和一楼	38	2	2A + 2C
3	SJKN	Beachfront Junior Suite	沙滩海滨精致套房	75	底楼和一楼	24	NA	2A + 2C
4	SDKN	Beachfront St. Regis Suite	沙滩海滨瑞吉套房	100	底楼和一楼	8	NA	2A + 2C
5	SGDK	Beachfront St. Regis Grand Suite	沙滩海滨至尊瑞吉套房	130-153	底楼和一楼	10	NA	2A + 2C
6	SKMH	Ocean view Manor House Suite	海景庄园套房	146	一楼	5	NA	2A + 2C
7	SMHG	Ocean view Grand Manor House Suite	海景至尊庄园套房	214	一楼	2	NA	2A + 2C
8		The St. Regis Villa	瑞吉总统别墅	1659	底楼	4	NA	8 + 4

173

RESORT MAP



- Garden Deluxe Room (12)
- Junior Suite (70)
- Ocean Junior Suite (38)
- Combination Junior Suite/Ocean Junior Suite
- Beachfront Junior Suite (24)
- St. Regis Suite (8)
- St. Regis Grande Suite (10)

6



客房标准设施

毛里求斯瑞吉度假酒店的 172 间精致客房和套房弥漫着优雅而温馨宜人的海岛氛围。位于殖民地风格建筑内的每间客房和套房距离海岸均仅数步之遥，设有私人阳台或露台，部分可欣赏海景。

室内装饰极具本地特色，采用现代装潢和自然色调，并带空调和吊扇，为客人打造舒适宜人的住宿环境。42 英寸 LED 电视（带 DVD 播放机）、iPod 连接面板和免费 Wi-Fi 等先进技术可提供精彩无比的娱乐体验，而配备咖啡茶饮机的大理石台面迷你吧则可提供茶点。

手工定制的木质床架上放置一张特色瑞吉睡床，并铺设干净洁白的 300 纱支密度床单，定能给您带来无与伦比的酣眠体验。而宽敞浴室内则设有独立椭圆形浴缸和独立步入式淋浴间，并搭配顶级 Remède 卫浴设施、柔软浴袍和拖鞋。

我们将无可挑剔的品牌标准延伸至您所呼吸的空气中.....本瑞吉酒店的客房均为无烟客房。

办公/电讯

- 双线免提电话

娱乐设备

- DVD/CD 播放机
- 客房内电影
- iPod 连接面板
- 42 英寸 LED 电视
- 有线电视频道



客房用品及服务

- 熨斗/熨衣板（应要求提供）
- 瑞吉管家服务
- 夜床服务

客房设施

- 私人电子保险箱
- 配备家具的私人阳台或露台
- 空调
- 吊扇
- 百分百无烟客房

床上用品

- 特色瑞吉睡床

浴室

- 吹风机
- 化妆镜/刮胡镜
- Remède 卫浴用品
- 独立步入式雨林淋浴间
- 浴袍和拖鞋
- 独立椭圆形浴缸
- 双洗手台

餐饮

- 迷你吧
- 茶壶
- 24 小时客房送餐服务
- 咖啡机
- 免费瓶装水

上网

所有瑞吉酒店及度假村为所有客人提供免费标准上网接入。

- 客房内提供上网接入 (免费)
- Wi-Fi 上网连接套餐

上述部分设施可能并不适用于所有客房。部分设施/服务可能会收取费用。

入住: 3:00 PM 退房: 12:00 PM

FOR INFORMATION AND/OR RESERVATIONS PLEASE CONTACT:

STARWOOD HOTELS MAURITIUS CENTRAL RESERVATIONS

TEL: +230 204 3333 • FAX: +230 204 3304 • E-MAIL: XIAOYUN.YU@STARWOODHOTELS.COM



豪华客房 (精致套房)

令人放松的灰褐色墙壁将客人吸引至我们的豪华客房，而殖民地风格装饰则与整洁的现代线条和高品位设施相映成趣，首先引人注目的便是精心设计的娱乐中心。该娱乐中心位于柳条门之后，是大型搁架装置，有无数原创艺术品点缀其中，设有 42 英寸液晶电视并配以 DVD 播放机和 iPod 连接面板。此外，整个客房覆盖免费 Wi-Fi，并设有带咖啡茶饮机的大理石台面迷你吧，可提供客房内茶点。

乳白色瓷砖地板通向编织小地毯，设有一张特大号或两张大号特色瑞吉睡床，铺设干净整洁的白色 300 纱支密度床单，床畔设有镜面床头板和仿古木箱。搭配的撞色柳条茶几和悬挂的灯笼则进一步突显了海岛的丰富遗产，而推开玻璃门则可步出八平米的阳台或露台，可叹赏壮丽无比的印度洋海景或毛里求斯的绵延海岛。

步入宽敞浴室，蜿蜒柔美的线条和清新明快的轮廓与中性色调和红木装饰完美结合，衬托出独立椭圆形浴缸和带有加高圆形水槽的大理石双洗手池。海玻璃绿色马赛克勾勒出独立步入式淋浴间，并配备一系列顶级 Remède 卫浴设施、毛绒浴袍和拖鞋。

可提供连通客房

印度洋或群岛景观

温馨提示： 部分房型可观赏部分海景



(沙滩) 海滨精致套房

海滨精致套房体现了毛里求斯瑞吉度假酒店永恒经典的标志性海岛装饰风格，结合殖民地装潢，例如优雅廊柱和清新明快的现代化线条，勾勒出 16 平米的阳台。该套房可叹赏波光粼粼的印度洋全景，设有手工制作的木质沙发床和扶手椅（配脚凳），还有一张马赛克餐桌和两把锻铁座椅。

室内采用令人放松的灰褐色墙面、独特的冠顶饰木质天花板及乳白色瓷砖地板，同时设有两至三人沙发和精心设计的娱乐中心，堪称一处闲适幽居。该娱乐中心位于柳条门之后，是大型搁架装置，有无数原创艺术品点缀其中，设有 42 英寸液晶电视并配以 DVD 播放机和 iPod 连接面板。整个套房覆盖免费 Wi-Fi，并设有带咖啡茶饮机的大理石台面迷你吧，可提供客房内茶点。

在房间中心，编织小地毯上设有手工定制制作的木制床架，上面放置一张特大号特色瑞吉睡床，铺设干净整洁的白色 300 纱支密度床单，床畔设有镜面床头板和仿古木箱。搭配的撞色柳条茶几和悬挂的灯笼进一步突显了海岛的独特情调，而步入式衣橱则可提供充足的储物空间。

步入宽敞浴室，蜿蜒柔美的线条和清新明快的轮廓与中性色调和红木装饰完美结合，衬托出独立椭圆形浴缸和带有加高圆形水槽的大理石双洗手池，进一步彰显套房的富丽堂皇。海玻璃绿色马赛克勾勒出独立步入式淋浴间，并配备一系列顶级 Remède 卫浴设施、毛绒浴袍和拖鞋。

- 807 平方英尺 / 75 平米
- 超大室外起居区
- 步入式衣橱
- 印度洋海景



(沙滩) 海滨瑞吉套房

海滨瑞吉套房可饱览波光粼粼的海洋美景，距离度假酒店的白色沙滩仅数步之遥，设有八平米阳台，让您从日出到日落均能叹赏难得一见的海岛奇观。该套房设有双人餐桌、躺椅、手工制作木质沙发床，并提供大理石台面迷你吧和咖啡茶饮机，方便客人享用美味饮品。

室内采用令人放松的灰褐色墙面，与独特的冠顶饰木质天花板相得益彰，同时在休闲厅设有两至三人沙发和精心设计的娱乐中心。该娱乐中心位于柳条门之后，是大型搁架装置，有无数原创艺术品点缀其中，设有 42 英寸液晶电视并配以 DVD 播放机和 iPod 连接面板，此外还有覆盖整间套房的免费无线上网。

乳白色瓷砖地板通向宽敞步入式更衣室和独立卧室，卧室中的编织小地毯上设有手工定制制作的木制床架，上面放置一张特大号特色瑞吉睡床，铺设干净整洁的白色 300 纱支密度床单，床畔设有镜面床头板和仿古木箱。搭配的撞色柳条茶几、立柱和悬挂的灯笼进一步突显了海岛的独特情调。

在传统浴室中，独具特色的“湿室”拥有清新明快的轮廓、蜿蜒柔美的线条和中性色调，并采用红木装饰衬托出独立椭圆形浴缸。与此同时，海玻璃绿色马赛克勾勒出独立、开放式双人淋浴间，并配备大理石双洗手池、升级卫浴设施、毛绒浴袍和拖鞋。

- 1,163 平方英尺 / 108 平米
- 步入式更衣室
- 带餐桌的私人阳台或露台
- 独立起居区和睡眠区
- 升级卫浴用品
- 印度洋海景
- 开放式双人淋浴间和独立浴缸



(海景) 庄园套房

庄园套房位于度假酒店主楼的中心，让客人以庄主身份重度假酒店的昔日荣光。这些套房拥有精美雅致的居住氛围，采用令人回味的殖民地风格并设有 35 平米私人阳台或露台，可叹赏波光粼粼的印度洋美景，并提供手工制作的木质沙发和沙发床。

这些独具特色的套房室内采用令人放松的灰褐色墙面、独特的冠顶饰木质天花板及乳白色瓷砖地板，同时设有独立起居室并配备两至三人沙发、休闲躺椅和精心设计的娱乐中心。该娱乐中心位于柳条门之后，是大型搁架装置，有无数原创艺术品点缀其中，设有 42 英寸液晶电视并配以 DVD 播放机和 iPod 连接面板。同时，还提供覆盖整间套房的免费 Wi-Fi。隔壁的大理石台面迷你吧配备咖啡茶饮机并提供茶点，可供客人在六人餐桌上享用。

卧室中的编织小地毯上设有手工定制制作的木制床架，上面放置一张特大号特色瑞吉睡床，铺设干净整洁的白色 300 纱支密度床单，床畔设有镜面床头板和仿古木箱。搭配的撞色柳条茶几和悬挂的灯笼进一步突显了海岛的独特情调，而步入式衣橱则可提供充足的储物空间。

为了打造难忘的套房住宿体验，其宽敞浴室采用清新明快的轮廓和蜿蜒柔美的线条，并设有带两张按摩桌的套间水疗区，可提供铨瑞水疗中心的私人室内护理服务。中性色调和红木装饰更凸显静谧氛围，同时衬托出独立椭圆形浴缸和带有加高圆形水槽的大理石双洗手池。海玻璃绿色马赛克勾勒出独立步入式淋浴间，并配备一系列升级卫浴设施、毛绒浴袍和拖鞋。

- 1,572-2,239 平方英尺 / 146-208 平米
- 升级卫浴用品
- 设有两张按摩桌的套间水疗区
- 印度洋海景
- 配备家具的超大私人阳台或露台
- Manor House 位置
- 六人餐桌



(沙滩)海滨至尊瑞吉套房

瑞吉尊贵套房可欣赏著名的独眼冲浪点和印度洋美景，凭借度假村永恒经典的殖民地装潢风格和特色卫浴用品诠释与众不同的至尊岛屿生活体验。

户外双人用餐区与配有温馨宜人的手工木制沙发和沙发床 20 平米阳台或露台协调搭配，令您尽享奢华住宿。这个户外区与室内起居室完美融合，其中两至三人沙发和休闲躺椅与令人放松的灰褐色墙壁和冠顶饰木质天花板相得益彰。隔壁就是娱乐中心，该娱乐中心位于柳条门之后，是大型搁架装置，有无数原创艺术品点缀其中，设有 42 英寸 LED 电视并配以 DVD 播放机和 iPod 连接面板。整间套房还覆盖免费 Wi-Fi，并设有带咖啡茶饮机的大理石台面迷你吧，可提供客房内茶点。

乳白色瓷砖地板通向独立更衣区和毗邻的卧室区，卧室中的编织小地毯上设有手工定制制作的木制床架，上面放置一张特大号特色瑞吉睡床，铺设干净整洁的白色 300 纱支密度床单，床畔设有镜面床头板和仿古木箱。搭配的撞色柳条茶几、立柱和悬挂的灯笼进一步突显了毛里求斯特色装潢，而步入式衣橱则可提供充足的储物空间。

温馨柔和的超大浴室拥有清新明快的轮廓、蜿蜒柔美的线条和中性色调，并采用红木装饰衬托出独立椭圆形浴缸。与此同时，海玻璃绿色马赛克勾勒出独立步入式淋浴间，淋浴间内配备双洗手池、升级卫浴设施、毛绒浴袍和拖鞋。

- 1,830 平方英尺 / 170 平米
- 升级卫浴用品
- 带餐桌的超大私人阳台或露台
- 步入式更衣室
- 印度洋海景



瑞吉別墅

瑞吉別墅的優雅室外空間的迷人印度洋落日景觀堪稱無以匹敵。四間臥室中的三間設有配備家具私人露台和恆溫泳池，其中兩間還設有室外淋浴間。此外，該別墅還設有帶兒童游乐区和按摩池的恆溫无边泳池，以及多個室外休息區和一間酒吧。



FOR INFORMATION AND/OR RESERVATIONS PLEASE CONTACT:
STARWOOD HOTELS MAURITIUS CENTRAL RESERVATIONS
TEL: +230 204 3333 • FAX: +230 204 3304 • E-MAIL: XIAOYUN.YU@STARWOODHOTELS.COM



该别墅卓尔不凡之处还在于拥有无数室内设施。打开滑动门可进入正式休闲厅，该休闲厅设有时尚沙发和躺椅可供您叹赏迷人海景，并配备 56 英寸液晶电视、索尼 PlayStation® PS3™ 和任天堂® Wii™。幽静的办公室设有现代化办公桌椅、电脑、打印机、扫描机和 32 英寸电视。与蒸汽室相邻的健身房设有有氧运动和重量训练器械，还可应要求提供私人教练。



客人可在设施齐全的厨房亲自下厨或请私人厨师烹制美味佳肴。室内餐厅可供 12 人就座并可饱览无边泳池和海洋美景，室外餐桌可则入住 8 人。



每间卧室均设有起居室和套间浴室。每间起居室均配备一系列娱乐设施，包括 56 英寸液晶电视、DVD 播放机和 Dolby® 环绕声音响。特大号瑞吉睡床采用手工制作的木制框架，四周装饰中性同色色调、石材地板和精心

FOR INFORMATION AND/OR RESERVATIONS PLEASE CONTACT:
STARWOOD HOTELS MAURITIUS CENTRAL RESERVATIONS
TEL: +230 204 3333 • FAX: +230 204 3304 • E-MAIL: XIAOYUN.YU@STARWOODHOTELS.COM



挑选的艺术品，旁边还设有一台 52 英寸液晶电视。步入式衣橱通向华丽浴室，浴室内设有独立浴缸、独立步入式雨林淋浴间和一系列高级卫浴用品。

入住别墅的客人可享受 24 小时瑞吉管家服务，包括行李整理、擦鞋以及每人每天两件衣物的熨烫服务，瑞吉管家将小心谨慎地满足客人的一切需求。每次住宿还提供往返机场接送服务、Yu 酒廊使用权、度假酒店私人船只的 8 小时游览以及度假酒店豪华轿车 8 小时使用。



瑞吉别墅可划分为双卧室别墅和单卧室别墅（仅应要求提供），打造无与伦比的住宿体验。双卧室别墅设有中央无边泳池、私人健身房、两间室内休闲厅和办公室。每间单卧室别墅均设有可直通海滩的室外露台。

如需预订别墅，请发送电子邮件至 xiaoyun.yu@starwoodhotels.com

- 1,787-6,459 平方英尺 / 166-600 平米
- 56 和 52 英寸 LED 纯平电视
- DVD 播放机
- 私人入口和停车场
- 套间浴室
- 室外淋浴间（指定客房）
- 直通海滩
- 精选豪华卫浴用品
- 私人恒温泳池（指定客房）
- 独立洗手间
- Dolby® 环绕音响系统
- 独立步入式雨林淋浴间
- 双洗手池
- 独立式椭圆形浴缸
- 木质露台配备日光躺椅和遮阳伞



瑞吉管家服务

瑞吉管家服务百余年以来一直是瑞吉酒店体验的珍贵标志。从一套用于参加重要会议的完美熨烫礼服，到一本晚上阅读的手边爱书，再到最后一分钟为心爱之人精心挑选的礼物，一天中无论何时，绝没有一个要求是微不足道或无法满足的。在我们遍及全球的瑞吉酒店，瑞吉管家服务将确保客人的独特偏好得到妥善处理与满足。

特色服务：

饮品服务：

当您抵达时，瑞吉管家将为您在客房内提供咖啡或茶水服务。如果您愿意的话，瑞吉管家还会在晨间唤醒电话后来至客房中为您拉开窗帘迎接清晨阳光，同时送上晨间咖啡或茶水以及当天的报纸和天气预报。

行李打点服务：

请允许瑞吉管家为您提供行李开箱和存放服务——从而让您尽享放松与惬意。同样，在您离开之前，请联系管家服务台派遣一名管家来帮助您收集和叠放衣物，以便为您的回家行程做好准备。

衣物熨烫服务：

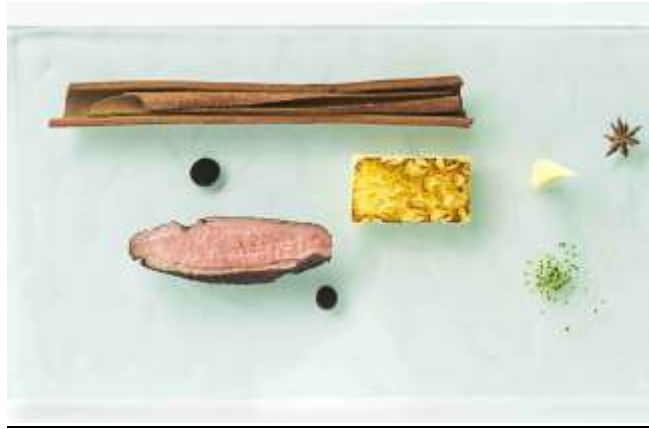
行李开箱之后，只需让您的瑞吉管家知道哪些衣物需要熨烫，他们将十分乐意提供协助，并及时将衣物送回您的衣柜。每人每天可免费熨烫两件衣物。

对于所有其他的愿望和要求，瑞吉管家服务都将乐意从旁协助。

电子管家服务：

在您住宿期间，无论您身在酒店内或酒店外，都可随时通过电子邮件获得瑞吉管家服务。只需简单发送您的请求，管家服务台将及时安排相关协助。mauritius.butler@stregis.com

瑞吉管家服务。悉心关怀您的一切所需。



餐饮

度假酒店与众不同的美食体验带给爱好美食的食客无穷的美味享受，从法式和传统的毛里求斯美食到日本和东南亚独特的特色佳肴。

白天着装要求允许穿着休闲服装，包括裙子、短裤和T恤。晚上，则要求穿着长裤和衬衫。晚餐期间不可穿着短裤、男士无袖衬衫和拖鞋进入。



血腥玛丽——瑞吉特色鸡尾酒

“血腥玛丽”于1934年在纽约瑞吉酒店首先创制，是不容错过的瑞吉体验。今天，每家瑞吉酒店都向其原始配方赋予了新的涵义。



毛里求斯莫纳山瑞吉度假酒店特色 - La Belle Creole Mary

诸如朗姆酒和芦荟汁等美妙享受可以激发您对此非凡目的地的美好回忆。

原料

1 1/2 盎司/45 毫升优质传统柠檬朗姆酒

3 1/3 盎司/100 毫升新鲜番茄汁

2 3/4 盎司/80 毫升芦荟汁

4 茶匙/20 毫升伍斯特郡辣酱油

4 滴塔巴斯科辣椒酱

1 小撮芹菜盐

4 片薄荷叶

1 个椰子卷片

8-10 个椰片，用作装饰

1 个莱姆片，用作装饰

1 枝薄荷，用作装饰

方向

将朗姆酒、番茄和芦荟汁、伍斯特郡辣酱油和塔巴斯科辣椒酱、芹菜盐和薄荷叶放入装有冰的混合杯中。使用混合用勺子搅拌 10 秒钟。滤入无柄红葡萄酒杯中，加入碎冰。将椰子卷片置于上方。用椰片、莱姆片和薄荷作装饰。



庄园餐厅

庄园餐厅坐落于富丽堂皇的庄园一楼，俯瞰我们风景如画的泳池、海滩和修剪整齐的茶园。室内充满柔和灰色色调和优雅装潢——结合历史悠久的艺术品和照片、深色木质家具和锻铁吊灯，体现了这座建筑作为富丽堂皇的岛上宅邸的辉煌历史，而室外休闲区则提供迷人露台场所。

在迷人的室内外环境中，我们的知名厨师结合毛里求斯异域风味和海岛待客之道，并采用法国、地中海、印度及亚洲烹调方式，打造极具创意的早餐和晚餐菜单。除了令人回味无穷的美味佳肴，我们还佐以特色鸡尾酒，例如 Fairy Tale 和 Colonel Boys。此外还提供儿童菜单。

美食: 国际

环境: 优雅精致

布置: 自助餐 / 单点餐 (按照酒店入住率)

服务方式: 自助餐 / 单点餐

厨师: Sébastien Le Gall 餐厅

可吸烟: 否

泊车: 免费停车

小时: 早上 7:00 至早上 10:00; 晚上 6:30 至晚上 10:00

着装要求: 休闲精致 - 晚餐期间不可穿着男士无袖衬衫和拖鞋进入本餐厅。



船屋餐厅及酒吧

船屋餐厅及酒吧与周边的迷人自然美景完美融合，采用正宗而精致的天然材料打造露天用餐区——从木梁到加工石块，与四周的棕榈树和繁密植被相映成趣，诚邀客人前来品鉴。

船屋餐厅可提供优雅的海滩美食体验。大平盘牡蛎和烤大虾佐以陈年香槟。晚间充满优雅浪漫情调，采用绝美灯光效果呈现出餐厅最美的一面。

对于注重养生的客人，我们还设有果汁和蔬菜吧。每天早上 9:00 至晚上 6:00 提供池畔或海滩服务，每小时供应小吃和便餐，包括水果串、果汁冰糕、西班牙冷汤菜和能量果汁。

美食: 海鲜

环境: 自然休闲

布置: 海滨露天餐饮

服务方式: 点菜

可吸烟: 否

泊车: 免费停车

小时: 中午 12:00 - 下午 3:00; 晚上 7:00 - 晚上 10:00; 酒吧服务: 早上 10:00 - 晚上 10:00

着装要求: 休闲精致 - 晚餐期间不可穿着短裤、男士无袖衬衫和拖鞋进入本餐厅。



Atsuko 餐厅

Atsuko 餐厅在日语中意为“宁静”，拥有休闲舒适的现代化环境，供应健康而富有创意的日式美食，令人倍感轻松惬意。

采用浅木色、竹绿色和米色等天然色调烘托出日式餐桌（如天皇餐桌）和私密花园的秀丽景色。菜品则由精挑细选的海鲜、肉类和蔬菜构成。

厨师们在现场烹饪厨房精心烹制，对细节观察入微，奉上大虾天妇罗和三文鱼寿司等营养美食。此外，山崎和芥末巧克力马提尼等特色鸡尾酒则具有极佳的混合口感。

美食: 日式

环境: 宁静清幽

布置: 花园景观

服务方式: 点菜

厨师: Van Pham Thong

可吸烟: 否

泊车: 免费停车

小时: 晚上 7:00 至晚上 10:00

着装要求: 休闲精致 - 晚餐期间不可穿着短裤、男士无袖衬衫和拖鞋进入本餐厅。



1904 酒吧

1904 酒吧拥有标志性的瑞吉酒店定制服务和优雅环境，同时保留了庄园的原有建筑，设有时尚室内酒吧和室外露台。

露台可俯瞰度假酒店泳池，铺设有光可鉴人的棋盘格地板，设有休闲沙发床和舒适宜人的长沙发椅和扶手椅。白天，明亮的海岛阳光透过栅栏的半透明窗帘照亮酒吧，晚间则有无数盏灯笼、蜡烛和落地灯发出柔美光线，与室内酒吧区的现场爵士乐表演相得益彰。

浅绿色墙壁、白色檐口以及引人入胜的加工和未加工天然材料组合勾勒出私密座位区，并配备装有软垫的木质沙发和扶手椅，以及马蹄形棕色花岗岩吧台。吧台后面的一幅 **Armand Gachet** 原创壁画体现了整个酒吧空间的柔和丰富色调，而低调质朴的当地装饰季节则为干净整洁的殖民风格增添了真正的温馨优雅情调。

酒吧的定制鸡尾酒也体现了这里的悠久历史，包括毛里求斯瑞吉度假酒店的个性化创意：**La Belle Creole Mary**。该特色混合饮品的灵感源自印度洋暖流，具有热带岛屿风情，添加了热带朗姆酒和芦荟汁等独特原料。

美食: 国际

环境: 温馨宜人

布置: 泳池景观露台

服务方式: 酒吧菜单

着装要求: 休闲精致

可吸烟: 否

泊车: 免费停车

小时: 上午 11:00 至晚上 11:00; 现场音乐表演时间为晚上 8:30 至晚上 11:00



随意印度餐厅

我们诚邀真正的美食家到岛上最小的餐厅品鉴精湛厨艺，这里的菜品均是主厨日间突发奇想的创意成果。只有两张餐桌，宾客却能享用到专门针对个人口味和偏好精心烹制的美味佳肴，尽享尊贵体验。第一张餐桌最多可供 8 人入座，可直接观看到厨房里的现场精湛厨艺表演。第二张餐桌则最多可供 16 人入座，让宾客尽享私密氛围。

请注意，Simply India 餐厅仅供应晚餐；需提前预订。

美食：现代

环境：独享私密

布置：开放式厨房

厨师：Sébastien Le Gall 餐厅

可吸烟：否

泊车：免费停车

小时：晚上 7:00 至晚上 10:00

着装要求：休闲精致 - 晚餐期间不可穿着短裤、男士无袖衬衫和拖鞋进入本餐厅。



水上市场餐厅

水上市场餐厅坐落于舒适时尚的铨瑞水疗馆，四周环水，设有温馨宜人的休闲区，打造卓越餐饮体验。

该餐厅取名于泰国的食品市场（在船只上销售新鲜农产品），采用色调和谐的装饰表面——从丰富多彩的光滑大理石到木质地板和天花板（拥有黑色、红色、绿色和金色色调）并饰以古董装饰物。琳琅满目的植物和花卉及令人放松的亚洲音乐使得该餐厅更加无与伦比，并采用鸟笼制成的创意枝形吊灯提供照明。

软垫座椅和大餐桌可俯瞰度假村的翠绿庭院或波光粼粼的泻湖，而主厨 **Van Pham Thong** 则巧妙结合泰国、马来西亚、越南、印尼和新加坡风味，烹制出清淡而令人回味的健康菜肴且色香味俱全。

美食：亚洲

环境：舒适时尚

布置：花园和泻湖美景

服务方式：点菜

厨师：Van Pham Thong

可吸烟：否

泊车：免费停车

小时：晚上 7:00 至晚上 10:00

着装要求：休闲精致 - 晚餐期间不可穿着短裤、男士无袖衬衫和拖鞋进入本餐厅。



毛里求斯瑞吉度假酒店特色

毛里求斯瑞吉度假酒店拥有无与伦比的绝美环境，致力于践行完美服务的真挚承诺，为宾客提供一系列丰富多彩的活动及设施。

您可在精致的臻瑞水疗中心尽享舒适，重焕活力，在室外泳池池畔享受休闲时光，或前往我们设施一流的 24 小时健身俱乐部进行日常锻炼。水上运动俱乐部可在莫纳山海滩提供一系列激动人心的精彩活动，而 Kite Flyers 俱乐部、闲逸廊和金棕榈奖私人影院则可满足各年龄段的客人的需求。

如果客人需要跟进工作事宜，坐落于度假酒店中心位置的原庄园设有商务中心 The Library 和温室酒吧。我们的 24 小时礼宾人员和尽职尽责的瑞吉管家将随时待命以满足您的任何需求。

我们将无可挑剔的品牌标准延伸至您所呼吸的空气中.....本瑞吉酒店为无烟酒店。

酒店设施

毛里求斯瑞吉度假酒店设有一系列先进设施，从客人踏入酒店那一刻起便以彬彬有礼的方式悉心满足客人的一切需求。我们的豪华轿车服务提供至机场和毛里求斯任何地点的往返交通，包括附近的 Tamarina 高尔夫球场和众多必游景点。此外，瑞吉精品店售卖生活必需品和精美纪念品，而贴心周到的服务（从洗衣和医疗服务到行李寄存）则确保为您带来轻松无忧的住宿体验。如有任何其他需求和要求，我们通晓多种语言的员工和管家及礼宾服务人员将全天 24 小时待命。

入住: 3:00 PM 退房: 12:00 PM



瑞吉家庭传统计划

瑞吉家庭传统计划是一种超乎想象的精彩体验。每家瑞吉酒店及度假村都为小客人及其家人准备了丰富多彩的活动，并提供体贴周到的服务，是独一无二的欢乐天堂。

毛里求斯瑞吉度假酒店坐拥地标景点 **Le Morne Brabant** 山，是一颗璀璨的海滨明珠，无限精彩正静候着您的尽情探索与发现。每个时刻都将成为珍贵的收藏，每次体验也将成为全新的家庭传统。

每个家庭都将惊喜地发现：不同的酒店或度假酒店为了展现其特色，设计了别具一格的迎宾礼物及夜床服务，包括美食、儿童浴袍及拖鞋，还有为儿童特设的梯凳。此外，在您家庭入住期间，度假酒店团队将为家庭客人及各年龄段的儿童推荐并安排一系列的娱乐活动和观光游览、用餐选择、儿童看护服务及其他便利措施。

于首善之地重新诠释对完美的不懈追求。



家庭设施与服务

周到的服务和贴心的设施专为带着儿童入住的家庭而设计，为整个旅程增添无穷乐趣。我们专业的团队营造完美的住宿体验，让每个家庭无忧无虑地欢享珍贵的时刻。

娱乐活动

主泳池面向所有年龄层的儿童开放，是一家人戏水嬉戏的理想之处。泳池的服务人员乐于提供泳池玩具、充气船、防晒霜和零食等贴心物品。

餐饮

我们推荐庄园餐厅或船屋餐厅及酒吧，这两家餐厅均可提供更休闲的就餐氛围，您亦可在客房内尽享私密美食体验。这些餐饮场所的菜单囊括了各个年龄层客人所喜爱的美食。

保姆与婴儿看护

我们的礼宾团队与专业的看护人员合作，为客人提供专业便利的客房内儿童（4至12岁）看护服务。如需预订儿童看护服务，请提前与我们联系。礼宾人员乐于在您的整个住宿期间提供帮助。

必备品及规定

我们的度假酒店提供各种家庭用品，如湿巾、尿布和婴儿床。请让瑞吉管家服务协助您在抵达前或住宿期间准备这些物品。如需帮助，请联系电子管家。

家庭体验

作为瑞吉酒店家庭传统计划的一部分，每个家庭都可选择参与一系列趣味无穷的休闲活动，同时探索丰富多彩的当地文化。我们期待为您的家庭打造一段永不褪色的美好回忆！



回归自然

我们诚邀每个家庭前来探索 Casela Nature and Leisure Park 国家野生动物园。该动物园注重乐趣与发现，为家庭成员提供了一次充满互动性的亲身体验，并展示该地区的保护区和自然遗产。约有 1,500 只小鸟、乌龟、狮子和猴子栖息于这个占地 11 公顷的动物园中。此外，该公园还可提供四轮摩托车骑行、赛格威之旅、与狮子同行、罗非鱼垂钓、高山滑索、小型游猎和动物饲养等一系列精彩活动。。半日体验包括往返交通和门票。参与者身高必须达到 1.55 米方可参加与狮子同行活动。

礁湖探险

家庭旅客可搭乘私人快艇到塔玛琳海湾观看海豚。在长达三个小时的探险之旅中探索这些大型海洋哺乳动物在自然水中栖息地的生存状态。还可借此机会与海豚同游，浮潜并体验手钓。家庭旅客将在早上 8:00 乘船离开海滩，享受往返交通服务。

这些体验十分适合于四人家庭（两名成人和两名儿童），但也可随时进行特别定制。酒店礼宾部很乐意为您提供更多详细信息，并帮助您作出相关安排。如需预订，建议您至少提前 24 小时联系礼宾部。

水上运动俱乐部

我们的水上运动俱乐部提供各种可满足各种冒险和健身要求的活动，突显了度假酒店著名的海滨位置。

参与团体或个人潜水探险，让客人们体验神奇的水下之旅，而花式滑水、跪膝滑水、冲浪和部分岛上最好的风筝冲浪则可让他们保持最佳状态。如需享受休闲郊游，皮划艇、脚踏船、独木舟和玻璃底船可带您巡游神秘的印度，而轻型帆船——从 vertigo 和 laser 型到为孩子们准备的 optimists——则可确保为您带来令人难忘的冒险。

请注意，脚踏船、玻璃底船、浮潜、独木舟、滑水、风帆冲浪和 laser 船巡游均免费，无需预订。同时，大赛钓鱼、双体游轮、风筝冲浪课和潜水均需收取额外的费用，且需至少提前 48 小时进行预订。

此外，大部分的水上运动都要求儿童必须年满七岁且有成人陪伴。如需参加风筝冲浪课和潜水，则必须年满十岁。有关更多信息或者如需预订，则请礼宾部、瑞吉酒店管家或水上运动俱乐部。

营业时间 09: 00 – 17: 00



金棕榈私人影院

金棕榈私人影院位于庄园内，平均每周放映三至四次经典大片（收费）。您的瑞吉管家可为您提供每周的时间安排。可应要求提供包含爆米花的零食和饮料菜单。舒适的沙发座椅及高端视听设备均可为您带来令人愉悦的体验。La Palme d'Or 私人影院。

影院的常规观影无需预订，举办私人活动需预订，且需另外收费。



室外网球场

我们的沥青网球场光照充足，采用的设计可满足高品位客人的各种要求，是您焕发活力、保持体形的绝佳场所。

除了可免费使用球场，酒店客人还可免费租赁球拍。也可以应要求提供私人课程，每小时 3,200 毛里求斯卢比；可能有年龄限制。建议提前 48 小时在健身俱乐部进行预订。如需在营业时间过后进行预订，请联系酒店礼宾或瑞吉管家。营业时间 24 小时。

请注意，年龄未满 14 岁的儿童必须始终有成人陪同。



健身俱乐部

我们的 225 平米的健身俱乐部位于水疗中心大楼内，可俯瞰度假酒店苍翠繁茂的花园。岛屿的阳光透过超大的窗户洒满宽敞、现代的设施，使得这些先进的泰诺健设备（力量训练器、有氧健身器等）更加显眼。自由力量训练器、伸展运动及异向瑜伽训练区进一步使客人能够定制他们的锻炼，而蒸汽房、桑拿室和独立的男士和女士更衣室则可带来有益的运动后的放松。

对于想要寻求专业协助的客人，我们很乐意提供旨在满足其个人需求和目标的个人训练课程，费用为每人 3,500 毛里求斯卢比。建议提前 24 小时进行预订。还可提供免费的耳机、瓶装水和毛巾。

请注意，客人必须年满 16 岁才可单独使用健身俱乐部，12 岁及以上的未成年人需在其父母的监护下进入俱乐部。

健身设施: 泰诺健

设备类型: 力量训练区和有氧健身器

健身房: 是

自由重量器械: 是

个人训练: 是

小时: 可凭客房钥匙 24 小时随时进入



铭瑞水疗中心

铭瑞水疗中心将永恒的设计、闪闪发光的吊灯、优雅的私人空间与温暖的金属元素及富有活力的花园景观——随着阳光越过岛屿而每日发生变化——完美融合，致力于为您提供一个令人难忘的逍遥健身场所。

酒廊式座椅区和库规划系统为客人提供了护理前和护理后享受放松的机会。与此同时，健康食品——从寿司、生鱼片和日式炖菜到花园沙拉和大虾野菜天妇罗——以及各类饮品可提供让人充满活力的营养。此外，铭瑞厅可提供令人舒缓的水疗功能，以及配有免费干果的特色茶饮服务。

我们的 12 间护理室（包括铭瑞水疗中心情侣/夫妻套房）提供一系列可满足不同需求的定制服务，让客人在体验专业理疗师努力带来的焕活身心的护理之时，尽享放松。造型及美容沙龙、hydro 水疗中心（带喷射式淋浴间、按摩池、蒸气浴和桑拿室）提升了焕活体验的品质。

我们的护理经过精心设计，令人难忘，可分为以下几组：法儿曼美颜焕肤面部护理、Academie 独特身体护理、Bella Luce 热带享悦护理、去毛等身体必需护理以及少量圣体健康按摩。Mavala 产品可用于手足护理，Rene Furterer 可用于头发护理。

从全面的护理中进行选择，例如我们的采用皇家竹的令人放松的护理——可以给客人带来深度放松和整体的健康感受；我们的采用天球的滋补护理——可焕活身心；以及我们的采用异域木石的排毒护理——可改善和润滑肌肤，同时减少瑕疵。



如需设计一种旨在满足个人目标的定制护理计划，客人可安排与水疗管理层的私人水疗咨询。咨询免费，但需提前预约。我们也很乐意提供铱瑞水疗中心的礼券。礼券可购买用于特定护理，且有效期为一年。

建议预约护理，并且想要取消或重新安排预约的客人应在预定的护理时间之前至少 24 小时联系水疗中心。如果没有现身或在 24 小时内取消，则需收取相当于护理费 50% 的费用。

氛围：殖民风格的建筑和富有活力的花园景观

零售空间：20.0

水疗中心开放时间：中午 11:30 - 晚上 7:30

致电水疗中心：(230) 403 9615

产品：Valmont、Academie Spa、Bella Luce、Mavala 和 Rene Furterer

特殊设施：12 间护理室、Hydro 水疗中心（带淋浴间）以及酒廊式座椅区（带库规划系统）



FOR INFORMATION AND/OR RESERVATIONS PLEASE CONTACT:
STARWOOD HOTELS MAURITIUS CENTRAL RESERVATIONS
TEL: +230 204 3333 • FAX: +230 204 3304 • E-MAIL: XIAOYUN.YU@STARWOODHOTELS.COM



商务中心

一楼的图书馆结合了传统书房的宁静和储备丰富的书架以及特色瑞吉酒店的优雅和先进的商务中心的升级产品。该空间提供免费无线上网和高速上网接入，且设有两台个人电脑以及复印、传真、彩色打印和商务礼宾服务等。我们的行政办公室可提供更多协助。

额外的服务包括但不限于：

- 手机出租
- 公证人
- 邮政服务
- 商务礼宾服务
- 快递和秘书服务

营业时间 09: 00 – 23: 00



室外泳池

我们的室外泳池（包括庄园前的大主池和度假酒店的第二个较小的泳池）与白色的沙滩和闪闪发光的碧绿礁湖接壤，让客人可以在由池畔管家提供的免费的日光浴床或躺椅上休憩放松，将所有烦恼抛在脑后。管家也很乐意在现场为您提供防晒保护和按摩，以及提供毛巾、饮料和零食，包括三明治、沙拉和水果。

最大深度: 1.2 米/3.94 英尺

尺寸: 1500.0 平方米/16146.0 平方英尺

温水: 否

盐水: 否

小时: 日出到日落; 泳池服务: 早上 9:00 - 晚上 6:00



风筝放飞俱乐部

风筝放飞俱乐部提供各种活动，从水上运动和泳池时光到化妆舞会冒险和小厨师烹饪班。创意工艺品、棋类游戏和猜谜等可培养每个孩子的好奇心和创造性思维。另外，俱乐部还设有一个配备了电视的娱乐区、单独的游戏区、卧室和保姆房。

该俱乐部始终有专业的监管员和服务员进行监督。此外，俱乐部的所有材料均是经过精心挑选的环保、无毒材料，旨在减少伤害的风险。

4 至 12 岁之间的孩子可免费进入提供小吃和饮料的风筝放飞俱乐部。我们要求，所有参与者在参加俱乐部时身体健康，并且当孩子们参加俱乐部的任何项目时，其父母必须留在度假酒店内。

请提前至少 24 小时联系礼宾部或发送电子邮件进行预订。

营业时间： 09: 00 – 20: 00



礼宾服务

我们的礼宾团队全天值班应答您的所有要求，每次互动都为您提供贴心周到服务，超出您所想。除了提供一般帮助外，我们的礼宾人员还推荐下列必游目的地：

- 黑河谷国家公园：以丛林徒步、远足和绝美景观著称的广阔自然公园。
- 七色土公园：这个独一无二的村庄是由绚丽斑斓的沙砾、清澈湛蓝的海水和珍稀罕见的动植物构成的缤纷画卷，为游客留下难以忘怀的美丽回忆。
- Domaine de Chazal：这个由无数个山谷组成的山脉提供了激动人心的高空滑索探险之旅。
- 拉凡尼勒鳄鱼公园：该著名公园饲养有体型庞大的鳄鱼、大乌龟、猴子、牡鹿和大鬣蜥等动物，让您一睹岛屿的珍奇动物世界。
- Tamarina 高尔夫球场：Tamarina 高尔夫球场距离度假酒店只有短短的 15 至 20 分钟车程，设有 18 洞，可俯瞰海岛的碧绿青山和四周海景。

我们的首席礼宾及其团队提供了一整周的日间和晚间活动安排：从池畔活动，如水球、泳池排球和每周两次至三次的水中健身课程，到骑马、深海钓鱼和有组织的室外运动，让您尽享宾至如归的体验。

他们还可随时满足您的任何需求，包括但不限于：

- 航班预订、预订确认和交通服务。
- 路线指引和地图
- 鲜花
- 医疗或牙科服务
- 摄影
- 时间：每周 7 天，每天 24 小时
- 租车服务
- 餐饮安排
- 高尔夫预订
- 旅游和娱乐安排
- 水疗预订

请注意，部分活动需支付额外费用，并可能有年龄限制，并建议大部分服务应提前 24 小时通知。如需了解更多信息，请联系酒店礼宾部。



会议活动

壮美的印度洋和海岛景观，优雅的室内装饰以及提供最高服务水准的坚定信念使毛里求斯瑞吉度假酒店的每一次活动和庆典均称为传奇佳话。本酒店设有两间私密会议室和一间浪漫宴会厅（可通向大型室外露台），不仅拥有理想场地，还配备高级设施，包括最顶级的葡萄酒、定制餐饮以及我们专业活动团队提供的个性化服务。

客房数量: 172

会议空间数量: 3

最大的会议空间: 2,390 英尺 (222 平米)



宴会餐饮

我们非常乐于通过第三方供应商提供各类餐饮选择以满足客人的一切需求。

茶歇从基本茶点开始，包括鲜榨果汁、咖啡和茶饮以及各式糕点，但可采用各类诱人美食进行定制，包括迷你三明治、烧烤肉类和海鲜，或提供现场定制厨师。

与会者还可在一系列国际美食和当地风味佳肴中任意挑选，品尝令人回味的全套大餐。无论客人选择多道菜正餐、美味烧烤或丰盛自助餐，主厨都将根据他们的特定需求和偏好精心定制。

活动场所

每个活动场所均可满足最具品味的客人的期望——我们三个会议室和宴会厅为任何专业或私人活动提供了一流的场地。

我们占地 250 平米的宴会厅设有连通室外露台，是无与伦比的活动场所：从企业会议到大型周年庆典和令人难忘的热带岛屿婚礼。

此外，222 平米的艾斯特厅则最多可容纳 180 人，而更私密的 79 平米 Writing 会议室则可容纳 24 人。Reading 会议室可供 12 人举办私密活动。



定制婚礼服务

从迷人环境到无以伦比的卓越服务，毛里求斯瑞吉度假酒店可保证为您举办超越最高期望的盛大活动。联合国教科文组织文化遗址莫纳山半岛和清澈湛蓝的礁湖为热带婚礼和招待会打造迷人背景，我们四个婚礼套餐则可帮助您简化繁琐细节。这些套餐由简至繁，可帮助新郎新娘打造理想场地，而经验丰富的瑞吉活动专家则随时为您悉心打理所有细节，确保新婚夫妇轻松欢庆大喜之日。

宴会厅

我们占地 250 平米的浪漫宴会厅是盛大庆典或招待会的理想之选，提供可容纳 75 人的华丽室内场地并采用晚宴舞会布置，并连通风景宜人的室外走廊。此外，新婚夫妇还可利用先进视听设备随心所欲定制音乐和任何其他细节。

我们还可在风景优美的海滩、水上市场餐厅的迷人度假酒店花园或度假酒店的大型码头举办卓尔不凡的室外庆典——确保营造热带浪漫气氛并拍摄出传世经典照片。

精致美食

我们的婚礼餐饮选择既有法式风味和传统的毛里求斯美食，也有异域佳肴，从印度和东南亚美食到精致日本料理，为您打造个性化难忘体验。我们的 Inspiration 餐厅设有两张餐桌，新婚夫妇可在此品尝专为他们定制设计的美食，或欣赏专业厨师的现场厨艺表演，独享私密氛围。此外，海滩婚礼晚餐提供星光下的浪漫美食体验，并可感受清凉拂面的印度洋海风。



定制服务

我们的度假酒店的每一个婚礼细节均根据新婚夫妇的独特愿景定制设计，包括异域风情热带花卉，可布置成“通向天堂之路”的红玫瑰花瓣形状，或摆放成两颗交织的心。新婚夫妇在铭瑞水疗中心情侣套房享受完按摩之后，可一边浸泡于按摩池中，一边啜饮香槟（提供两杯）。幸福的新人甚至还可以搭乘双体船出航，在日落余晖中拍摄绝美照片，然后返回 Le Morne 海滩的私密氛围中品尝婚礼佳肴。在用餐过程中，现场音乐演奏者将低声演奏浪漫曲调，与此同时，美丽的烟花也将随之绽放，点亮夜空。

瑞吉专家

申请预约瑞吉专家，在毛里求斯瑞吉度假酒店与亲朋好友共享特别房价所带来的惊喜连连！从预订鲜花布置到客房装潢以及为您的宾客精心准备的舒适住宿，经验丰富的瑞吉专家将确保您的每一个需求都能得到圆满解决。我们期待为您打造永不褪色的美好回忆，让您分享毕生难忘的精彩时刻！

会议与活动服务

我们每间会议室均配备齐全，设有 50 英寸壁挂式液晶屏幕，带 VG、HDMI 和音频电缆，并与会议桌无缝连接，让您畅享轻松会议体验。

类似的，宴会厅也配备了音频扩声，包括无线麦克风和天花板扬声器，可用于演讲。电动下拉屏幕可以用作视频投影仪，电话和数据接口，而前景音乐则可通过第三方供应商提供（应要求）。

所有场所均覆盖免费无线上网，此外我们还可应要求提供备用的投影仪和屏幕。可提供笔记本电脑和视频会议设备，但需额外付费。

我们期待为您打造永不褪色的美好回忆，让您分享毕生难忘的精彩时刻！如需了解更多信息，请联系销售：

Xiaoyun.yu@starwoodhotels.com

FOR INFORMATION AND/OR RESERVATIONS PLEASE CONTACT:

STARWOOD HOTELS MAURITIUS CENTRAL RESERVATIONS

TEL: +230 204 3333 ● FAX: +230 204 3304 ● E-MAIL: XIAOYUN.YU@STARWOODHOTELS.COM



交通选择

毛里求斯瑞吉度假酒店距离西沃萨古尔·拉姆古兰爵士国际机场 (MRU) 仅约 90 分钟车程。我们非常乐意提供我们交通合作伙伴 Solis 的报价。

客人可在机场或通过度假酒店礼宾部提供一系列租车服务，包括 UV Car Rental 和 Europcar。请注意，建议提前一周进行预订，并且必须在预约接车时间前至少提前 24 小时取消预订。出租车也可提供便利的本地交通。

停车信息

- 室外停车场 (免费)

请注意：酒店不保证所估计的收费、费用和计划的准确性。行车距离可能受当地条件和交通的影响。

前往此地

机场

S. Seewoosagur Ram. 国际机场 (MRU)

行驶距离：全程约需 57.0 公里/35.42 英里

往返酒店的交通选项包括：

- 私家车服务

费用：奔驰 S 级或同等车型：8000 毛里求斯卢比 7000 毛里求斯卢比，奔驰 E 级或同等车型：5975 毛里求斯卢比，三菱欧蓝德或同等车型：4200 三菱欧蓝德。

时间：24 小时

交通时间：90 分钟

关于：在酒店内我们的礼宾部很乐意为您安排往返于机场的私人接送服务（最多六位客人）。请注意，建议提前一周进行预订，并且必须提前至少 24 小时取消预订。由 Solis 提供私家车接送服务。



- 出租车

费用：约 2,000 毛里求斯卢比

时间：24 小时

交通时间：90 分钟

- 租车服务

费用：费用视车型不同而各异。

时间：24 小时

交通时间：90 分钟

联系方式：(230) 403 4999; 需预订

游览周边地区

乘租赁汽车

- 租赁汽车

费用：费用视车型及行程时间而各异。

时间：24 小时

关于：

我们的礼宾很乐意为您安排住宿期间的汽车租赁事宜。需提前预订。

私家车服务

- 私家车服务

费用：费用视车型及行程时间而各异。

时间：24 小时

关于：

我们礼宾非常乐意安排岛屿私家车服务，车型选项为奔驰 S 级或同等车型、奔驰威霆商务车、奔驰 E 级或同等类型，或三菱欧蓝德或同等车型。请注意，服务时长不得低于四小时，且建议提前一周进行预订。此外，取消必须于预定服务前至少 24 小时进行。

骑自行车



• 自行车

费用：每小时 250 毛里求斯卢比

时间：24 小时

关于：在酒店内：

从度假酒店骑自行车可前往众多必看景点，包括 Le Morne 村、Chamarel、One Eye 冲浪点和 Ilot Fourneau。自行车租赁包括头盔和锁。

一般酒店路线指引

从西乌萨格拉姆 国际机场 (MRU) 出发

- 从机场朝南行进。
- 选择 Savanna 路。
- 沿路行至 Le Morne 村。
- 沿路经过 Paradis Hotel Dinarobin 和莫纳山丽世度假酒店，直至抵达该度假酒店。
- 选择 New Grove 路。
- 向左转至海滨路，并继续行至 Baie du Cap。
- 左转。

约 45 分钟

交通

- 私家车服务
- 室外停车场 (免费)

休闲娱乐

- 附近高尔夫球场
- 水上运动俱乐部
- 健身俱乐部
- 勒摩尔海滩
- 旅游/观光服务
- 室外网球场
- 铭瑞水疗中心
- 室外泳池

商务服务

- 商务中心

家庭活动和服务

- 闲逸廊
- 金棕榈私人影院



- 风筝放飞俱乐部

- 瑞吉家庭传统计划

宾客服务

- 自动防火门
- 洗衣/代客洗衣服务
- 可提供医疗服务
- 保险箱
- 烟雾探测器
- 喷水装置
- 百分百无烟客房及设施

- 干洗服务
- 行李寄存
- 通晓多种语言的员工
- 瑞吉管家服务
- 礼宾服务
- 24 小时保安服务
- 美发沙龙

无障碍服务

- 无障碍设施

购物

- 瑞吉精品店

上网

所有瑞吉酒店及度假村为所有客人提供免费标准上网接入。

- 客房内提供上网接入 (免费)
- 公共区域提供上网接入 (免费)
- Wi-Fi 上网连接套餐

无障碍

该酒店致力于使残障人士也能使用我们的各种便利设施与服务。

无障碍公共空间

- 公共入口
- 动物欢迎服务
- 从公共入口至登记处的无障碍通道
- 从公共入口至客房的无障碍通道
- 从公共入口至餐厅的无障碍通道
- 从公共入口至会议室/宴会厅的无障碍通道
- 从公共入口至健身中心的无障碍通道
- 从公共入口至泳池的无障碍通道

FOR INFORMATION AND/OR RESERVATIONS PLEASE CONTACT:

STARWOOD HOTELS MAURITIUS CENTRAL RESERVATIONS

TEL: +230 204 3333 • FAX: +230 204 3304 • E-MAIL: XIAOYUN.YU@STARWOODHOTELS.COM



- 从公共入口至商务中心的无障碍通道
- 礼宾服务台
- 代客停车
- 商务车自助停车区域
- 泳池
- 登记服务台
- 餐厅
- 汽车自助停车区域
- 健身中心
- 商务中心

无障碍客房

- 无障碍淋浴间
- 可视火灾报警器
- 门净宽至少为 32 英寸的移动无障碍门
- 带扶手的浴缸
- 门铃通知装置

环保实践

能源与水土保持:

- 推出绿色环保计划, 对选择保护客房内自然资源的客人给予奖励
- 高效公共场所照明
- 智能灌溉实践
- 高效客房照明
- 节水装置
- 定期预防性维护

废物最小化与环保采购:

- 回收
- 有机废物堆肥
- 环保首选供应商
- 设施用品管理
- 垃圾箱监测
- 淘汰发泡胶包装
- 环保首选产品
- 可持续食品与饮料选择

提高室内环境质量:

- 环保内务管理
- 低排放材料, 如油漆、地板和家具
- 病虫害综合管理措施

提高环保意识:



• 物业级别环保促进会

• 可持续发展会议实践

认可与奖励

2013- 全球商务旅行协会 (GBTA)

伊卡洛斯项目供应商金牌奖

FOR INFORMATION AND/OR RESERVATIONS PLEASE CONTACT:

STARWOOD HOTELS MAURITIUS CENTRAL RESERVATIONS

TEL: +230 204 3333 • FAX: +230 204 3304 • E-MAIL: XIAOYUN.YU@STARWOODHOTELS.COM